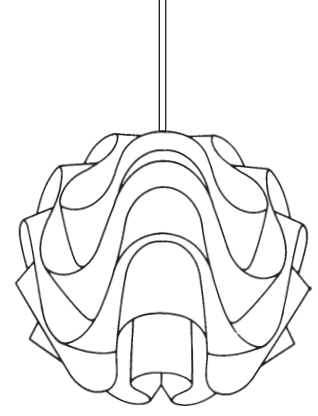


# LE KLINT

## SINUS - LK 172 A/B



**Vejledning for**  
LK 172 A/B - Pendel  
**Materiale: Håndfoldet**  
**plastskærm**

**Instructions for**  
LK 172 A/B - Pendant  
**Material: Hand folded plastic**  
**shade**

### INDHOLD

- Håndfoldet skærm i plastic
- El-ophæng
- Instruktion omhandlede udpakning, montage og vedligeholdelse

### MONTAGE

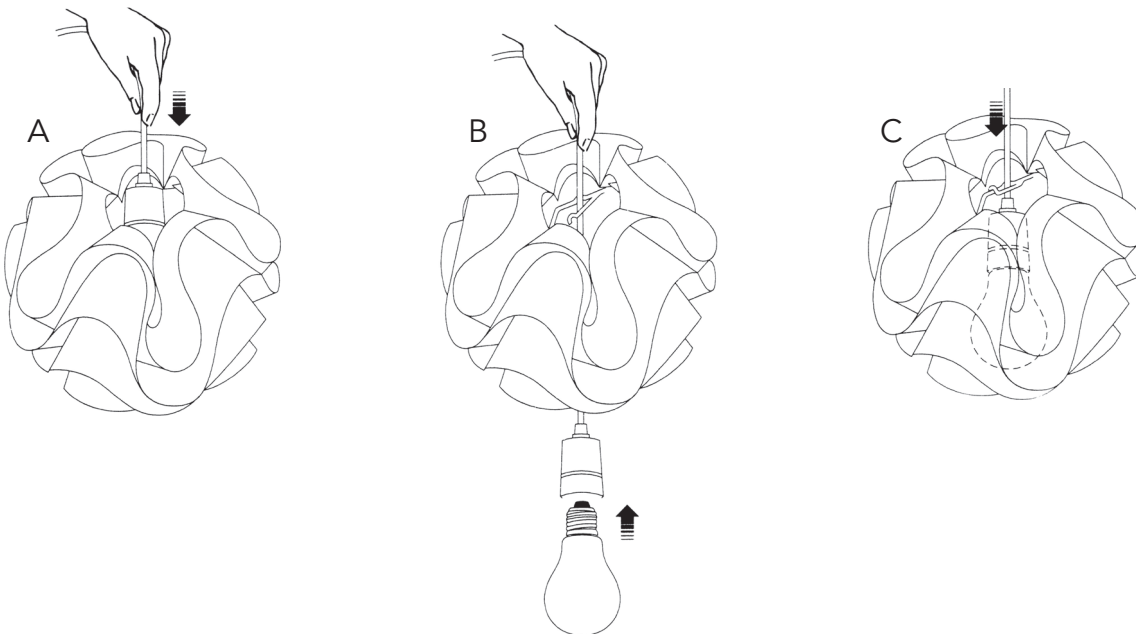
1. Lampen og ophænget pakkes ud af kassen. Håndtér skærmen forsigtigt for at undgå mærker i plasten. Følg herefter de tre næste trin:
  - A. Ophænget hejses ned i skærmen.
  - B. Lad det gå hele vejen igennem skærmen så det kommer ud i bunden. Nu er det muligt at isætte den ønskede pære.
  - C. Træk ophæng op i skærmen igen og fastgør det ved hjælp af klemmen på bøjlen.
2. Nu kan lampen hænges op.
3. Ved pæreskift gentages pkt. A-C.

### CONTENTS

- Hand folded shade in plastic
- Elec. hang-up
- Instructions for unwrapping, assembly and maintenance

### ASSEMBLY

1. Unwrap the shade and the elec. hang-up from the box. Handle the shade with great care, to avoid damaging the plastic. Now follow the 3 steps below:
  - A. Lower the elec. hang-up in the shade.
  - B. Lower it all the way through the shade so it appears underneath. Now it is possible to fit the bulb in the socket.
  - C. Pull the socket and bulb back into the shade and secure the cord in the clasp on the frame.
2. Now the lamp is ready to be hanged.
3. When changing bulb, repeat step A-C.



### LYS

Lampen har en lukket form som udsender et klart lys, uden at blænde.  
LK 172 A/B monteres med en 13 W sparepære.  
En sparepære giver mulighed for at få mere lys i, uden at overstige det anbefalede watt-forbrug. Ved for højt wattforbrug kan det give varme problemer i lampen og skærmen ødelægges.

### BORTSKAFFELSE AF LYSKILDE

Til nogle markeder leveres der en lyskilde med lampen. Hvis du har modtaget en lyskilde med lampen henviser vi til at følge anbefalinger for miljørigtig håndtering og bortskaffelse.

### VEDLIGEHOLD

Skærmen holdes ren ved aftørring med blød klud eller støvbørste. Skulle der forvilde sig støv/insekter ind i skærmen kan denne afmonteres. Følg nedenstående instruktion.

### LIGHT

Recommended max. wattage:  
Model 172 A/B uses a 13 W low energy bulb.  
Exceeding the recommended wattage may result in excessive heat evolution and damage to the shade.  
Energy saving light bulbs is used to give a stronger light without exceeding the recommended wattage.

### DISPOSAL OF LIGHT SOURCE

In some markets a light source is supplied with the lamp. If you have received a light source, we refer to follow recommended state environment regulations when disposing of any electrical components.

### MAINTENANCE

Keep the shade clean by wiping with a soft cloth or using a dust brush. If dust/insects should enter the shade, the shade can be dismantled. Follow the steps below.



Den klassiske model 172 er designet af Poul Christiansen i 1971. Poul Christiansen er blevet inspireret af matematikkens kurver, derfor navnerferencen til sinuskurven. The classic model 172 is designed by Poul Christiansen in 1971. Poul Christiansen is inspired by the mathematics curves, therefore the name "Sinus".

## Poul Christiansen

### SINUS

LK 172 A - Ø 33 cm, H 31 cm

LK 172 B - Ø 44 cm, H 40 cm

Designet af: Poul Christiansen

Designår: 1971

Producers af: LE KLINT A/S

### SINUS

LK 172 A - Diam. 33 cm, H 31 cm

LK 172 B - Diam. 44 cm, H 40 cm

Designed by: Poul Christiansen

Year of design: 1971

Production by: LE KLINT A/S

